

ОГНЕУПОРНАЯ ПЕРЕГОРОДКА

Огнеупорная эмульсия „bst-A“

Свойства + применение

bst-A это жидкая эмульсия, обладающая после высыхания способностью при воздействии огня набухать. bst-A употребляется для создания огнеупорных перегородок в комбинации с плитой из минерального волокна (плотность $\geq 140\text{кг/м}^3$) и огнеупорной пастой bst-K.

Нанесение эмульсионного слоя

Эмульсия bst-A поставляется уже в готовом состоянии и при необходимости ее можно разбавить водой, макс. 10% (первый слой). Эмульсия наносится кисточкой, валиком или распылением.

Огнеупорная паста „bst-K“

Свойства + применение

bst-K это пастообразный наполнитель, обладающий после высыхания способностью при воздействии огня набухать. bst-K употребляется для создания огнеупорных перегородок в комбинации с плитой из минерального волокна (плотность $\geq 140\text{кг/м}^3$) и огнеупорной эмульсией bst-A, а также в качестве огнеупорного наполнителя стыков.

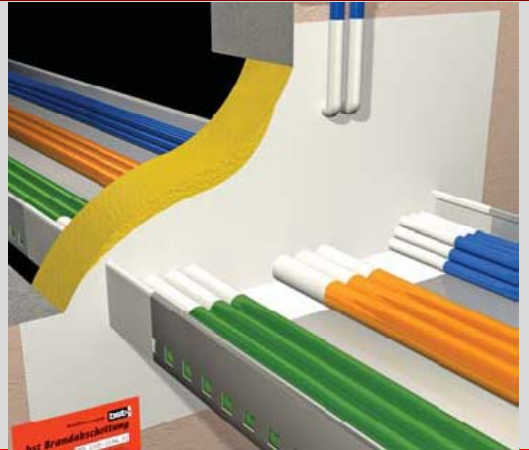
Нанесение эмульсионного слоя

Огнеупорная паста bst-K наносится неразбавленной лопаточкой, кельмой или сразу из тубика. При необходимости можно добавить немного воды. Для использования в помещениях с повышенной влажностью требуется покровный слой.

Технические данные

bst-A и bst-K это прочноэластичная, не содержащая галогенов огнезащита, обладающая способностью набухать при воздействии огня. При пожаре материал вспенивается до 30кратного размера своего объема и образует изолирующий от огня и дыма слой.


Параметры	„bst-A“	„bst-K“
Упаковка	Ведро 5, 10, 15 кг	Ведро 5, 10, 15 кг тубик 310 мл
Цвет	Белый	Белый
Плотность	1,3	1,4
Консистенция	Намазываемая	пастообразная
Разбавление	Вода	вода
Нанесение	Кисточка	лопаточка
Хранение	12 мес. при температуре выше +5°C	
Высыхание	Затвердевает через 8 – 10 часов	



Огнеупорная плита bst RP-15

Тип плиты	Толщина плиты	Покрытие
RP-15/50	50 мм	Одностороннее
RP-15/60	60 мм	Двустороннее
RP-15/80	80 мм	Двустороннее

Минеральное волокно без упаковки, без покрытия в мешках по 10 кг.



Инструкция по монтажу



Очистить проем от пыли, обклеить для правильно отграниченного покрытия выступов.



Эмульсию bst-A нужно наносить на проводки 15 см до и после уровня перегородки.



Нарезать плиты из минерального волокна с предварительно нанесенным покрытием по размеру проема.



... и вдавить в отверстие. (Покрытием наружу).



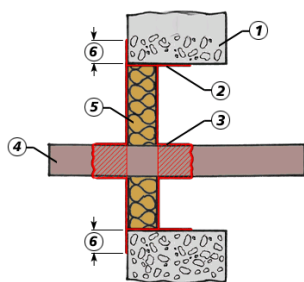
Большие щели зашпательвать пастой bst-K.



Нанесенный слой пасты bst-K должен составлять 1,5 – 2 мм. Замазать зазоры и стыки.

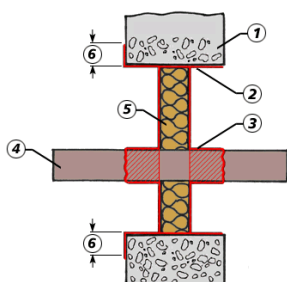
Методы применения

**Перегорodka с одной плитой (80мм).
Установка по линии стены.**



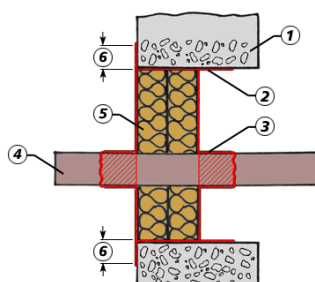
1. Стена (100 мм) или потолок 150 мм
2. Покрытие bst-A
3. Покрытие проводки
4. Проводка (кабель или труба)
5. Плита 1x80мм, плотность 140 кг/м³
6. Покрытие по кругу на 50 мм

**Перегорodka с одной плитой (80 мм).
Установка по центру стены.**



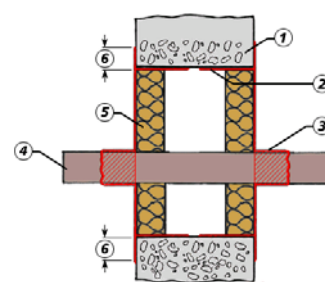
1. Стена (100 мм) или потолок 150 мм
2. Покрытие bst-A
3. Покрытие проводки
4. Проводка (кабель или труба)
5. Плита 1x80мм, плотность 140 кг/м³
6. Покрытие по кругу на 50 мм

**Перегорodka с двумя плитами (50 мм).
Установка без воздушного промежутка.**



1. Стена (100 мм) или потолок 150 мм
2. Покрытие bst-A
3. Покрытие проводки
4. Проводка (кабель или труба)
5. Плита 1x50мм, плотность 140 кг/м³
6. Покрытие по кругу на 50 мм

**Перегорodka с двумя плитами (50 мм).
Установка с воздушным промежутком.**



1. Стена (100 мм) или потолок 150 мм
2. Покрытие bst-A
3. Покрытие проводки
4. Проводка (кабель или труба)
5. Плита 1x50мм, плотность 140 кг/м³
6. Покрытие по кругу на 50 мм