

# ОГНЕУПОРНАЯ МАНЖЕТА

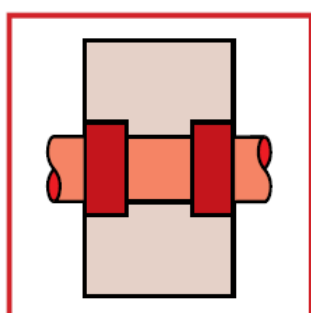
## Исполнение

Металлическое кольцо из стали толщиной 0,5 мм с вставкой из специального материала, обладающего способностью набухать при воздействии огня. В случае пожара все сечение трубы закрывается за счет набухшего материала и, таким образом, предотвращается проникновение огня и дыма. Используется в основном при огнезащите пластиковых труб, так как пластиковые трубы при пожаре плавятся и нарушают герметичность прохода.

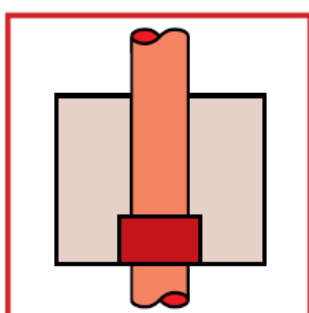


## Преимущества

Простейший монтаж, последующая инсталляция возможна, маленькая монтажная высота только 60 мм, маленькая толщина материала, поэтому можно применять везде.



Проводка в стене



Проводка через потолок



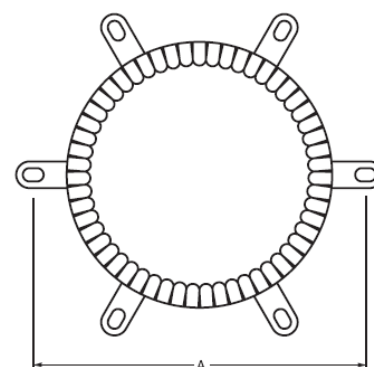
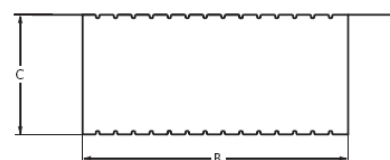
Требует мало места



Набухшая манжета после пожара.

## Таблица с размерами

Манжета	Диаметр трубы	Место для отверстий (А)	Наружный диаметр (В)	Размер в мм(С)	Кол-во скоб
М-25	22-25	95	38	60	2
М-32	28-32	104	41	60	2
М-40	35-40	108	52	60	2
М-48	40-48	119	59	60	2
М-55	50-55	124	74	60	3
М-68	63-68	134	84	60	3
М-82	75-82	150	100	60	3
М-110	90-110	160	134	60	4
М-125	120-125	180	148	60	4
М-135	130-135	192	158	60	4
М-160	160	234	200	60	6
М-200	200	315	255	190	7
М-250	250	365	305	190	8
М-315	315	415	345	190	9
М-350	350	450	390	190	12
М-400	400	500	440	190	13



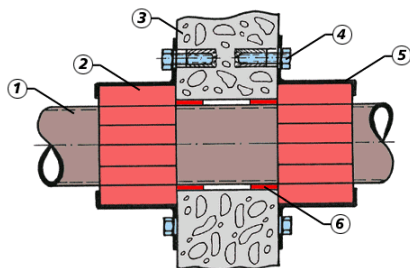
## Области применения

Огнезащита пластиковых труб следующего назначения: канализация, пневмопочта, вентиляция, а также в химических и других лабораториях в противопожарных перегородках.

# Инструкция по монтажу

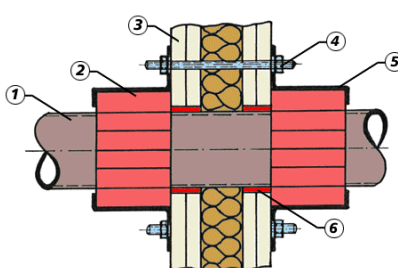
## Где используется?

Бетонная стена



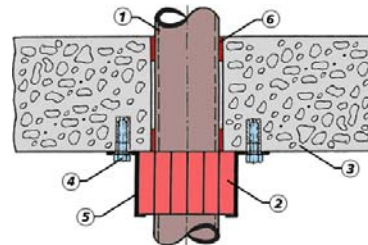
1. Труба
2. Огнеупорная манжета
3. Бетонная стена, толщ. мин. 100 мм
4. Металлический дюбель М8х30
5. Крепежная скоба
6. Кольцевое пространство

Стена из гипскартона



1. Труба
2. Огнеупорная манжета
3. Гипскартон, толщ. мин. 100 мм
4. Резьбовой стержень
5. Крепежная скоба
6. Кольцевое пространство

Инсталляция в полу



1. Труба
2. Огнеупорная манжета
3. Пол, толщ. мин. 150 мм
4. Металлический дюбель М8х30
5. Крепежная скоба
6. Кольцевое пространство

## Как монтировать?

Примечание: монтаж на потолке = одна манжета на нижней стороне потолка.  
монтаж в стене = по одной манжете на каждой стороне стены.



Приспособить затвор и крепежную накладку



Манжету наложить на трубу и туго натянуть.



Просверлить отверстия для крепления (М8)



Вставить металлические дюбели и болты ...



затянуть.