

## Инструкция по монтажу/демонтажу для “Quick Fix TCM”, типы SB/SBO/LB/SS/SSO



Приготовьте все необходимые компоненты для сборки.



Определите размер модуля и адаптера при помощи „TCM-Ruler“.



Используйте по мере надобности одиночные модули или модульный ряд.



В случае необходимости удалите черный адаптер...



... и замените его серым или используйте основной модуль без адаптера.



Тщательно смажьте все компоненты жировой смазкой.



Вставьте модули (препочтительней модульный ряд) под кабель



... и поверх кабеля.



Вставьте анкерную пластину между модульными рядами



...и действуйте далее, как описывалось выше.



... в случае необходимости используйте модули разных размеров.



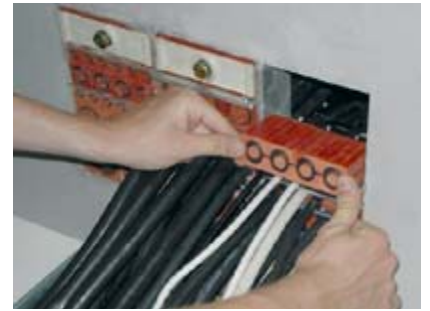
Используйте смазку в достаточном количестве.



**Зафиксируйте модули  
рукой.**



**Чтобы заполнить оставшиеся  
проходы вставьте в  
устанавливаемые модули  
сердечники.**



**Или сразу используйте  
модульный ряд с  
сердечниками.**



**Не забудьте вставить  
последнюю анкерную  
пластину, до того как  
вставите последний ряд  
модулей.**



**Используйте Power Squeezer,  
чтобы предварительно сжать  
модульные ряды. Сначала  
вставить пластину на сжатие  
...**



**... а потом вставить Power  
Squeezer (домкрат  
поставляемый в  
комплекте)...**



**... и расширить проем с его  
помощью. Внимание!  
Не переусердствуйте.**



**Теперь вы можете вставить  
последний модульный ряд и  
...**



**... хорошо смазать жиром  
компрессионный блок К-  
120 ...**



**... и задвинуть его в раму  
...**



**... посредством давления на  
болт.**



**Теперь завинтите болт, что  
бы зафиксировать систему.**



**Проверить герметичность (потянуть за кабель).**



**Для демонтажа используется специальный съемник (приобретается в комплекте).**



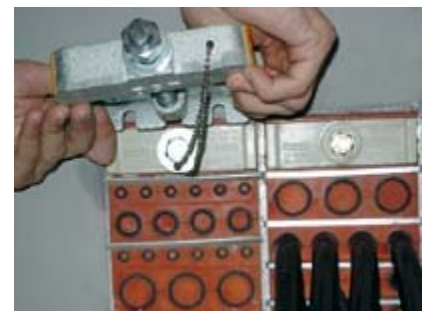
**Болт компрессионного блока К-120 выкрутить ...**



**... и удалить из отверстия.**



**Вставьте винт, прилагаемый к съемнику, в компрессионный блок.**



**Совместите съемник с винтом как показано на рис. и ...**

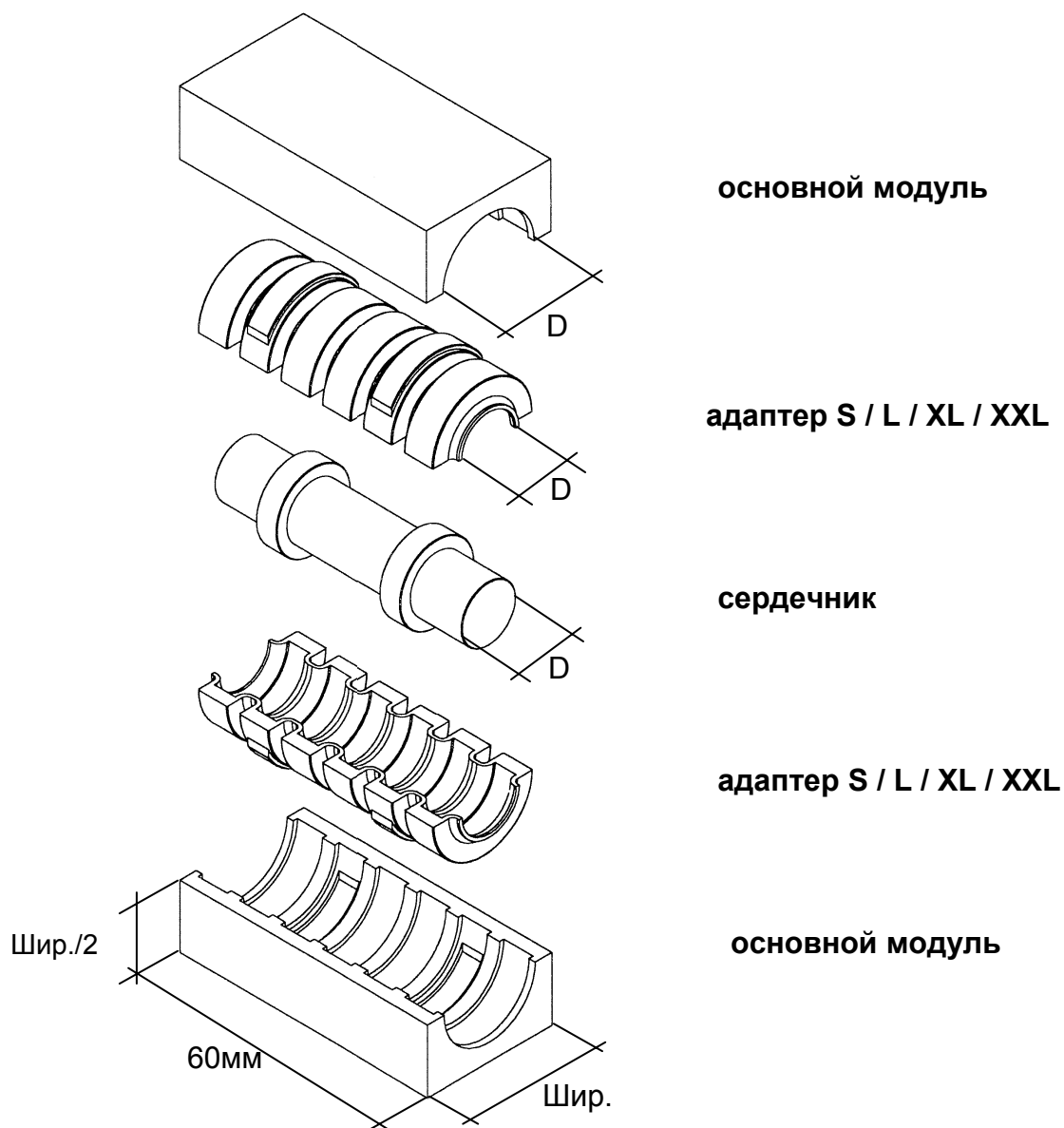


**вытащите компрессионный блок из рамы с помощью гаечного ключа М24, накручивая гайку на съемнике.**



**Теперь вы можете вытащить из рамы поперечные клинья (используйте при этом отвёртку).**

## Применение модулей



Тип модуля	Основной		Адаптер XXL	Адаптер XL	Адаптер L	Адаптер S	Сердечник
	Ш / мм	D / мм	D / мм	D / мм	D / мм	D / мм	D / мм
ТСМ 15/0+3-5	20	3-5	-	-	-	-	3,4,5
ТСМ 15/0+6-7	20	6-7	-	-	-	-	6,7
ТСМ 20/0+5-12	20	11-12	-	-	8-10	5-7	5
ТСМ 30/0+13-23	30	22-23	-	-	13-16	13-16	13
ТСМ 40/0+23-33	40	31-33	-	-	23-26	23-26	23
ТСМ 60/0+34-51	60	49-51	-	44-48	39-43	34-38	34
ТСМ 90/0+52-78	90	76-78	70-75	64-69	58-63	52-57	52
ТСМ 120/0+79-99	120	97-99	-	91-96	85-90	79-84	79

D = поперечное сечение кабеля, Ш = ширина модуля